

高校生の
ための

理学療法士の仕事

Physical
Therapist

施設見学会

実施期間

令和8年8月3日(月)～8月15日(土)

※ 日程と見学会場は、参加者の希望日時をもとに本会で調整をさせていただき、後日ご連絡いたします。



応募
期間

令和8年6月1日(月)～6月14日(日)

応募方法



◀ こちらの
二次元コードから
ご応募ください。



見学施設

西部
地区

聖隷浜松病院、浜名湖エデンの園、天王病院・天王老健、すずかけヘルスケアホスピタル、
デイサービスかなで、JA静岡厚生連 遠州病院、浜松医科大学医学部附属病院、
浜松医療センター、浜松市リハビリテーション病院、十全記念病院、聖隷袋井市民病院

中部
地区

浜本整形外科医院、デイサービスセンター丸子の里、静岡済生会総合病院、
介護老人保健施設アリス草薙、聖隷リハビリテーション病院、
城西クリニック、静岡県立総合病院、静岡県立こども病院、静岡てんかん・神経医療センター

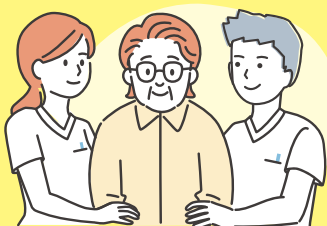
東部
地区

(伊豆地区も
含む)

沼津リハビリテーション病院、聖隷沼津病院、ウィンザークリニックリゾート、
おおしろ整形外科クリニック、富士病院、フジ虎ノ門整形外科病院、渡辺整形外科内科医院、
熱海所記念病院、伊東市民病院、湖山リハビリテーション病院、
富士脳障害研究所附属病院、富士いきいき病院、中伊豆温泉病院、
介護老人保健施設あすなろ、熱川温泉病院、富士宮市立病院、ばすぎ整形外科クリニック

※施設によって受け入れ可能日時、人数が異なります。予めご了承ください。
※申し込み人数多数の場合は、希望に沿えない場合がございます。

きっと見つかると
あなたの未来



高等学校校長 各位
進路指導担当者 各位

公益社団法人 静岡県理学療法士会
会 長 小林 敦郎



令和 8 年度 「高校生施設見学」 開催のお知らせ

謹啓

時下ますますご清栄のこととお慶び申し上げます。平素は、公益社団法人 静岡県理学療法士会の活動に対し格別のご指導とご配慮を賜り、心より御礼申し上げます。

この度、令和 8 年度の高校生施設見学を開催する運びとなりましたのでご案内いたします。昨年度に続き、今年度も現地（対面）での施設見学となります。実際に医療施設等で働く理学療法士の仕事について見学してもらい、意見交換などの交流も予定しています。別紙概要をご確認いただき、貴校生徒の皆さまに幅広くご案内いただきますようお願い申し上げます。

本事業は、理学療法の啓発活動の一環として公益社団法人 日本理学療法士協会が中心となり、その業務内容・社会的意義・将来性などを広く一般の方々に理解を深めていただくために実施しております。貴校生徒の皆さまの進路決定の一助になれば幸いです。

本事業の案内用チラシも同封いたします。本会ホームページからもダウンロード可能ですので、ご活用ください。

季節柄、大変ご多忙かと存じますが、何卒宜しく願いいたします。

謹白

記

- 日時 令和 8 年 8 月 3 日（月）～ 8 月 15 日（土） 12 日間（※日曜を除く）
各日午前または午後の半日を予定
- 会場 静岡県内の病院・クリニック・介護老人保健施設 など（計 37 施設）
西部：11 施設 中部：9 施設 東部：17 施設
※ 詳細は別紙をご参照ください
- 内容 理学療法・理学療法士について、理学療法士の仕事見学、意見交換 など
- 申込方法 別紙の二次元コードまたは URL からのお申し込み
※ 詳細は別紙をご参照ください
申込者多数の場合、上級生より優先させていただきます
- 申込期間 令和 8 年 6 月 1 日（月）～ 6 月 14 日（日）
- その他 参加者には参加証明証を発行いたします

以上

【お問い合わせ】

公益社団法人 静岡県理学療法士会 事務局 渉外部 松永 大輔
事務局 〒422-8067 静岡市駿河区南町 10 番 5 号 地建南町ビル 1 階
TEL : 054-266-5674 FAX : 054-266-5675
E-mail : office@shizuoka-pt.com

令和8年度 高校生施設見学 概要

令和8年度 高校生施設見学を下記の概要で開催いたします。実際に医療施設等で働く理学療法士の仕事を知る大変貴重な機会となります。また、理学療法士の方との意見交換の場を設けていますので、この機会に理学療法士と交流していただき、今後の進路の参考としてください。

多くの皆さまのご参加をお待ちしております。

【開催方法】 1. 現地（対面）での施設見学

1. 現地（対面）での施設見学

1) 日 時 令和8年8月3日（月）～年8月15日（土） 12日間 ※日曜を除く
各日午前または午後の半日を予定（受け入れ施設より異なる場合がございます）

2) 会 場 静岡県内の病院・クリニック・介護老人保健施設 など（計37施設）

【西部】（11施設）

聖隷浜松病院 浜名湖エデンの園 天王病院・天王老健 JA 静岡厚生連遠州病院 浜松医科大学医学部附属病院 浜松医療センター 浜松市リハビリテーション病院 十全記念病院 聖隷袋井市民病院 すずかけヘルスケアホスピタル デイサービスかなで

【中部】（9施設）

浜本整形外科医院 デイサービスセンター丸子の里 静岡済生会総合病院 介護老人保健施設アリス草薙 城西クリニック 静岡県立総合病院 静岡県立こども病院 静岡てんかん・神経医療センター 聖稜リハビリテーション病院

【東部】（17施設）

沼津リハビリテーション病院 聖隷沼津病院 ウィンザークリニックリゾート おおしろ整形外科クリニック 富士病院 フジ虎ノ門整形外科病院 渡辺整形外科内科医院 介護老人保健施設あすなろ 熱海所記念病院 伊東市民病院 ばすぎ整形外科クリニック 湖山リハビリテーション病院 富士いきいき病院 富士脳障害研究所附属病院 富士宮市立病院 中伊豆温泉病院 熱川温泉病院

3) 見学内容 理学療法・理学療法士について（説明）
理学療法士の仕事見学、意見交換 など

4) 申込方法 二次元コード（右）またはURL（下）よりお申し込みください

※ 日時と会場を本会で調整した後、ご連絡いたします

URL：<https://forms.gle/uDbfok6h1hGS858m9>



5) 申込期間 令和8年6月1日（月）～6月14日（日）

【QRコード】

6) その他 参加者には参加証明証を発行いたします

【お問い合わせ】

公益社団法人 静岡県理学療法士会

TEL：054-266-5674 E-mail：office@shizuoka-pt.com